

この広報誌は、共同募金の配分金により作成されています。

主な内容

- 02 社会福祉協議会「会員募集」のご案内
- 03 よりどころ紹介、寄付のお礼
- 04 育児講座・福祉教室のご案内
- 05 フードドライブポストの設置について
- 06 地域福祉パートナーシップ認定事業者のご紹介、障がい者施設の展示販売
- 07 やすらぎ地域活動支援センターはこんなところ
- 08 やすらぎ会館のご案内、寄付金のご報告

えだてよう えが の あ た ち

2025
4

社協だより
No.140

ガチャガチャ募金ははじめました!!

やすらぎ会館の1階ロビーに「募金付きガチャガチャ」を設置しました。
ガチャガチャを懐かしいと感じる皆さん、お子さんにとっての初めての募金...
ガチャガチャで楽しく募金してみませんか？



お寄せいただいた募金は
瀬戸市共同募金委員会を
通じて市内の福祉活動や
災害時に活用させて
いただきます。



社協のマスコット
キャラクター「せとっち」
のグッズも好評いただ
いています!!



瀬戸市社会福祉協議会「会員募集」のご案内

瀬戸市社会福祉協議会(社協)では、「誰かのために何かをしたい。」を共に考え、地域のたくさんの人々の思いをつなぐ取り組みをしています。

一般会費の
使いみち

9割

あなたの



が

1割



※詳細につきましては
お問い合わせください

地区社協事業



瀬戸市には19の地区社協があります。

道泉 ふれあい会食会



こうはん 子育てサロン



萩山台 いきいきサロン



原山台 高齢者と小学生ボッチャ大会



…など

社協事業



車いすスロープ付き軽自動車の貸し出し



車いすの貸し出し



…など

一般会員
年1,000円
以上

募集方法

地区社協役員や
自治会・町内会などを
通じて加入のお願い
をさせていただきます。

募集期間

4月から6月を
中心に実施

令和6年度 の実績

7,062件
7,792,000円

※加入は任意で、強制ではありません。
※会員の個人情報、会員募集及びお住いの地区社協
事業活動以外の目的に利用提供はいたしません。

問い合わせ先 総務グループ ☎84-2011

地域を良くする活動に必要な
資金の確保のため、皆さんに
協力をお願いしています。



わがまちの「よりどころ」を紹介します!!

瀬戸市社会福祉協議会ホームページ「瀬戸市地域支えあいマップ」に掲載をしていますのでご覧ください。



瀬戸市社会福祉協議会では、令和元年度から支えあい・助けあえる関係づくりのために地域住民が集える開放的な居場所「わがまちよりどころプロジェクト」をスタートしました。

よりどころ No.60
おしゃべり
サロン
瀬戸市社会福祉協議会

日時: 第2土曜日
午前10時～午後3時
場所: 長根公民館
代表者: 高島さん



代表者からのメッセージ

自分たちが楽しみながら、参加者と交流しています。一緒に楽しみませんか？

毎月第2土曜日、長根公民館集会室にて地域の皆さまとふれあいの場所を提供しています。ポッチャで体を動かしたり、話をしたり、お菓子作りなどをして楽しい時間を過ごしています。



よりどころ No.61
サロン
COCO
瀬戸市社会福祉協議会

日時: 第4水曜日
午前10時～正午
場所: おうちカフェ
ラスティー
代表者: 伊里さん



代表者からのメッセージ

人にはそれぞれ大切な役割があり、1人ひとりが輝き、笑顔で過ごすことの出来る地域の「よりどころ」にしていきたいと思っています。

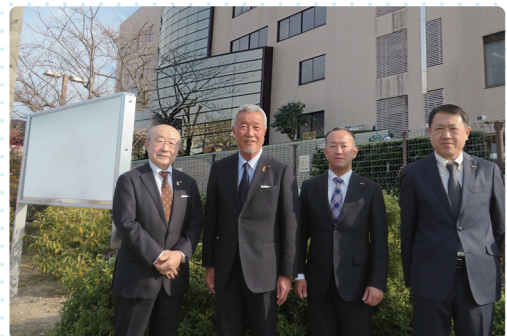
サロンCOCOは、はぎの台にある喫茶ラスティーを休業日にお借りして開催しています。おしゃべりを中心とし、たまに健康講話や健康体操を行なっています。皆さん顔見知りになって連絡先を交換したり友人に声かけをしてくださっています。男性参加者も多く気軽にのぞいてください。どなたでも大歓迎です。ここでは、全員が主役です！

私たちの集まりは「よりどころ」になるの？私も「よりどころ」をやってみたい!! 参加してみたい!! という方は瀬戸市社会福祉協議会までご相談ください。

問い合わせ先 地域支援グループ ☎84-2011 FAX85-2275

瀬戸北ロータリークラブ様より屋外掲示板をご寄贈いただきました。

令和7年1月24日、瀬戸北ロータリークラブ様から、屋外掲示板1台をご寄贈いただきました。誠にありがとうございました。



育児講座・福祉教室のご案内

プレイルーム事業 〈申込み不要〉

みんなであそぼ

歌、手遊び、お話、体操など

時 毎月第1・3火曜日 午前10時～10時45分
(幼稚園などの春・夏・冬休みは休み)

場 3階 和集会室

対 未就園児とその保護者 **料** 無料

ベビママあつまれ～♪

ママ友と出会える場所で、一緒におしゃべりしませんか？

時 毎月第2・4木曜日 午前9時30分～11時

場 5階 看護指導室

対 10か月までの赤ちゃんとその保護者

料 無料



問い合わせ先 ▶ プレイルーム 〒489-0919 瀬戸市川端町1-31 ☎84-2011

育児講座

ベビーマッサージ

時 5月13日(火) 午前10時～11時

場 3階 和集会室

内 赤ちゃんのマッサージ方法を学びます

対 2か月～6か月の乳児とその保護者

定 10組 **料** 無料

申 4月14日(月)～4月28日(月)



陶芸

時 5月24日(土)

午前10時～正午

場 1階 第1作業室

内 オリジナル作品を作ります

対 未就園児の保護者

定 8組(託児あり/1階おもちゃ図書館)

料 500円 **申** 4月14日(月)～4月28日(月)

※申し込み時に託児希望の有無とお子さんの氏名(ふりがな)、年齢を記入



作ってあそぼ

時 6月10日(火) 午前10時～11時

場 3階 和集会室

内 身近にある材料で製作します

対 未就園児とその保護者

定 10組 **料** 無料

申 5月12日(月)～5月26日(月)



ゆがみリセットうんどう

時 6月19日(木)

午前10時～11時

場 3階 和集会室

内 自宅でできるゆがみリセット運動をします

対 未就園児とその保護者

定 10組 **料** 無料

申 5月12日(月)～5月26日(月)

うんどうあそび

時 6月24日(火) 午前10時～11時

場 5階 大集会室

内 ミニ運動会を開催します

対 未就園児とその保護者

定 20組 **料** 無料

申 5月12日(月)～5月26日(月)



申込方法

往復はがきかEメールで①親子の氏名(ふりがな・子の年齢)②住所③電話番号④講座名を記入し、お申し込みください。※申込多数の場合は抽選 ※締切日必着

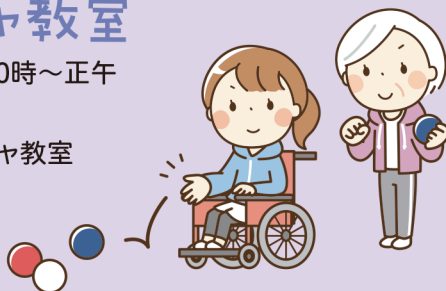
申し込み・問い合わせ先 ▶ プレイルーム 〒489-0919 瀬戸市川端町1-31 ☎84-2011
Eメール pureiru-mu@seto-shakyo.or.jp

市内在住の60歳以上の方、もしくは障害者手帳をお持ちの方.....

障がいの程度により、介護者の付き添いをお願いすることがあります。

福祉ボッチャ教室

時 6月4日(水) 午前10時～正午
 場 5階 大集会室
 内 初心者向け、ボッチャ教室
 定 12人 料 無料
 申 5月7日(水)～
 5月21日(水)



福祉体操教室

(4回コース)
 時 ①6月5日(木)
 ②6月12日(木)
 ③6月19日(木)
 ④6月26日(木)
 午後1時30分～3時
 場 3階 和集会室
 内 自宅でできるフレイル予防体操
 定 20人 料 無料
 申 5月9日(金)～5月23日(金)



福祉絵手紙教室

(4回コース)
 時 ①6月6日(金) ②6月20日(金)
 ③7月4日(金) ④7月18日(金)
 午前10時～正午
 場 1階 第2作業室
 内 初心者向けに絵手紙の技法を学びます
 定 6人 料 800円 申 5月16日(金)～5月30日(金)



申込方法

往復はがきか自宅のFAXで①氏名(ふりがな)②住所③電話番号(受信可能なFAX番号)④年齢⑤教室名⑥車椅子利用の有無を記入し、お申し込みください。
 ※申込多数の場合は抽選
 ※締切日必着 ※未受講者優先

申し込み・問い合わせ先 事業グループ 〒489-0919 瀬戸市川端町1-31 ☎84-2011 FAX85-2275



フードドライブポストの設置について



生活困窮世帯のために自宅で余った食べ物を寄付できる常設のボックス「フードドライブポスト」をやすらぎ会館に設置しています。
 該当する食料品の寄付について、ご協力をお願いします。
 ご協力により集まった食料品は、市内で長年、継続して食料支援などの取り組みを行っているNPO法人 エム・トゥ・エムを通じて、子ども食堂を実施している団体または食料品を必要とされる方々へお届けします。



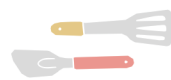
設置場所 やすらぎ会館1階 正面入り口 ロビー

食料品の条件 ①未開封 ②賞味期限まで1カ月以上あるもの ③常温で保存できるもの

受け入れ可能な食料品 ①米、乾麺 ②レトルト類、カップ麺 ③缶詰類 ④お菓子類



問い合わせ先 瀬戸市社会福祉協議会 地域支援グループ ☎84-2011



地域福祉パートナーシップ認定事業者のご紹介

iriful Personal Gym 様



～地域サロンの開催～

月に1回、高齢者向け地域サロンを開催しています！当ジムの室内にて、健康相談や雑談、簡単にできる健康体操などを実施しています。看護師・保健師資格を保有する私と社会福祉士の資格を保有する専門職者1名が、参加される皆さまの疑問や悩みについて答えさせていただきます！

所在地・担当者 ▶ 瀬戸市高根町1-45 ザ・プラス・ワン1階 担当/伊里

パートナーシップ事業者大募集！

企業の皆さまの人、もの、わざ、知識、場所などを、地域と顔の見える関係づくりに活かしてみませんか。

地域住民向けの取り組みを行いませんか。社協が地域につなげるお手伝いをします。なんでもご相談ください。

認定事業者様には、皆さまの会社のロゴ・イラストと本会のマスコットキャラクターである、せとちのこらボイラストをプレゼントしています。

活用例



地域福祉パートナーシップ



地域福祉パートナーシップ

問い合わせ先 ▶ 地域支援グループ ☎84-2011

障がい者施設等の手作り品展示販売

販売日 月曜日～金曜日 午前9時～午後5時(祝日、年末年始を除く)

令和6年11月5日(火)からやすらぎ会館の1階ロビーにおいて障がい者施設等の利用者さんが作業として製作された手作り品の常設展示と販売を行っております。障がいを持つ方々の社会参加につながり、活動を地域の方々に知ってもらうことを目的とし、少しでも利用者さんの賃金アップにつながればとの想いでスタートしました。手作り品は、随時入荷しております。お気軽にお立ち寄りください。



やすらぎ地域活動支援センターは こんなところ



障害のある方が居場所として過ごしたり、創作活動や生産活動に取り組んだり、相談したり、利用を通して地域での活動を広げることを目的としている施設です。

これからの自分探しを 応援します

まずは一步を踏み出してみませんか。

ステップアップを応援します

就労したい、学びたい(習い事をしてみたい)を目標にしてみませんか。

心のオアシス

ほっと一息できる場所。
一緒に皆さんの笑顔あふれる場所を
目指します。



活動内容

フリースペース

午前9時30分～午後4時30分

仲間と話す、静かに過ごす、テレビを観るなど好きなことをして過ごすことができます。

利用時間も本人の希望に合わせてご利用いただけます。

活動プログラム

午後1時～3時

創作や運動・外出レクなどの活動プログラムを用意しています。

利用者の皆さんで決めた活動を取り入れています。



対象者

障がい者の手帳をお持ちの方など

利用料

- 障害者総合支援法に基づく自己負担額
- その他、活動プログラムにより実費負担が必要となるものもあります

利用までの流れ お問い合わせ後…

①見学予約 ②体験利用 ③ふりかえり ④申請(社会福祉課) ⑤契約 ▶利用スタート!

申し込み・問い合わせ先

瀬戸市社会福祉協議会 やすらぎ地域活動支援センター
☎84-2011 FAX85-2275
E-mail: tikatsu@seto-shakyo.or.jp



瀬戸市
社会福祉協議会
ホームページ

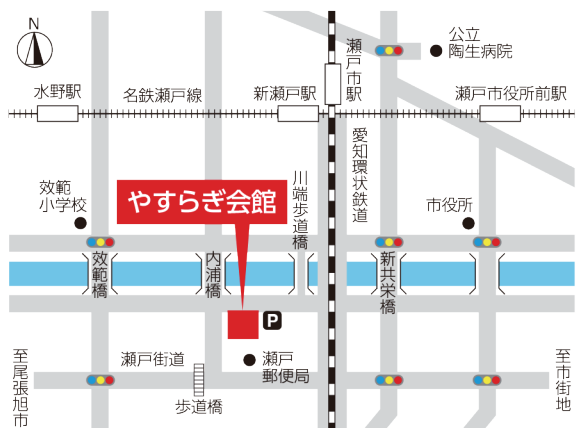


瀬戸市
社会福祉協議会
Instagram



瀬戸市社会福祉協議会 (やすらぎ会館) のご案内 ※祝日・年末年始は、休館とさせていただきます。

場所・事業	内容	利用日・利用時間	対象者	問い合わせ先	
3階 老人福祉センター	機能回復訓練室 教養娯楽室 談話ロビー	ヘルストロン、福祉教室、 囲碁・将棋、健康麻雀など	月～土曜日/ 午前9時～午後4時30分	60歳以上の方、 障がい者	☎84-2011
	※送迎バスの運行と浴室の利用につきましては、令和7年3月31日をもって終了いたしました。				
	介護保険訪問調査	介護保険申請をした方の自宅 などへ訪問し、聞き取り調査 訪問調査員募集中	月～金曜日/ 午前8時30分～午後5時15分	介護保険を 利用したい方	☎84-2952
2階	プレイルーム 育児サロン	乳幼児とその保護者、 児童が自由に遊ぶ場所、育児相談	月～土曜日/(2部制) ①午前9時～11時30分 ②午後1時30分～4時	乳幼児とその 保護者、児童	
	相談室	心配ごと相談 (先着3名)	2週間前 から電話 か窓口で 受付	生活、家庭関係などの 悩みごと、心配ごとの 面接相談	第2・4木曜日/午後1時～4時 (相談時間は概ね45分)
法律相談 (先着7名)		要予約	土地、建物、事故、相続 などの面接相談 (年度につき2回まで)	第1～4木曜日/ 午前9時～11時30分 (相談時間は概ね15分)	
1階	社会福祉協議会 事務局	地域福祉の推進、やすらぎ会館 の管理運営、共同募金委員会・ 日赤瀬戸市地区事務局など			
	車いすの 貸し出し	貸出期間▶1か月以内で必要な日数 予約▶必要なし 料金▶無料	月～金曜日/ 午前8時30分～午後5時15分	市民	☎84-2011
	車いすスロープ付 軽自動車 (ゆうあい号)の 貸し出し	貸出期間▶2日以内 要予約 予約▶電話か窓口 申請▶利用日の2日前(土日祝除く) までに必要 料金▶無料(ガソリン代、通行料金、 駐車料金などは自費) ※運転者は1年以上運転経験のある方 に限る、運転手・介助者なし	車いす・ゆうあい号の 受付時間 月～土曜日/ 午前8時30分～午後8時30分 日曜日/ 午前8時30分～午後4時30分		
	ボランティア センター	ボランティアに関する相談・登録・ 派遣・講座の開催など			
	おもちゃ図書館 「クレヨン」 (日常生活訓練室)	おもちゃを通じて、親子で遊ぶ場所 障がい児へのおもちゃの貸し出し	第1・2・3土曜日/ 午前9時30分～午後0時30分	乳幼児・ 障がい児と その保護者	
	やすらぎ地域活動支援センター (第1作業室など)	創作や運動・外出、フリースペース 利用者募集中	月～土曜日/ 午前9時30分～午後4時30分	障がい児・者 など	
	せと地域福祉 サービスセンター	介護保険のケアプラン作成 介護支援専門員募集中	月～金曜日/ 午前8時30分～午後5時15分	高齢者など	☎84-2833
	やすらぎ地域包括 支援センター	高齢者の介護・介護予防に関する 相談、教室の開催など	月～土曜日/ 午前8時30分～午後5時15分 ※土曜日は午後0時30分まで		
	やすらぎ障がい者 相談支援センター	障がいに関する基本相談	月～金曜日/ 午前8時30分～午後5時15分	障がい者など	☎84-2287
	日常生活自立支援事業 (福祉サービス利用援助事業)	判断能力が十分でない方の金銭 管理などに関する相談		高齢者、 障がい者など	



瀬戸市
社会福祉協議会
ホームページ



瀬戸市
社会福祉協議会
Instagram

寄付金等のご報告

- 11月 近藤広之様
匿名(2件)
- 12月 有限会社小島商会様
成田一成様
匿名(6件)
- 1月 瀬戸北ロータリークラブ様
匿名(1件)

合計1,033,642円のご寄付を
いただきました。

皆さまの温かいお気持ちに感謝いたします。



瀬戸市社会福祉協議会 〒489-0919 瀬戸市川端町1-31(やすらぎ会館内)
☎(0561)84-2011 FAX(0561)85-2275

Eメール 社会福祉協議会事務局/info@seto-shakyo.or.jp ボランティアセンター/vc@seto-shakyo.or.jp