

えだてよう えがお のたち

社協だより

No.139

2025
1

主な内容

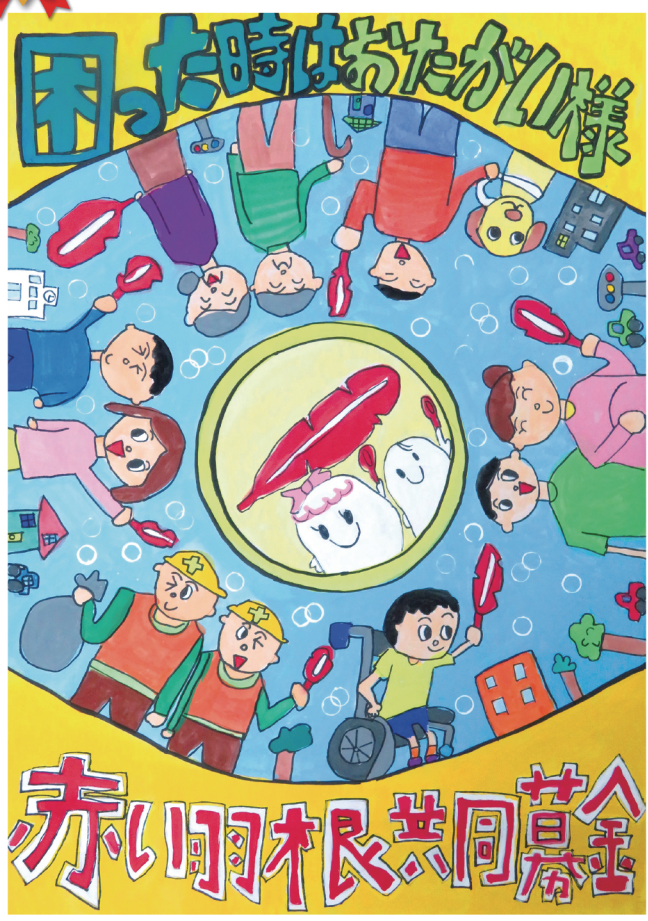
- 02・共同募金だより
- 04・よりどころ紹介
- 05・各種講座のご案内
・eスポーツ体験会を開催
- 06・ふくしボランティアフェスティバル
・災害ボランティアセンター
立ち上げ訓練のお知らせ
- 07・ボランティア保険
・生活福祉資金貸付制度、
日常生活自立支援事業のご案内
- 08・やすらぎマルシェのご案内
・相談事業の変更について
・寄付のご報告・お礼

令和6年度赤い羽根協賛 児童生徒作品コンクール

愛知県共同募金会が主催する、第76回赤い羽根協賛児童生徒作品コンクールにおいて瀬戸市から2名の方が入賞されました。



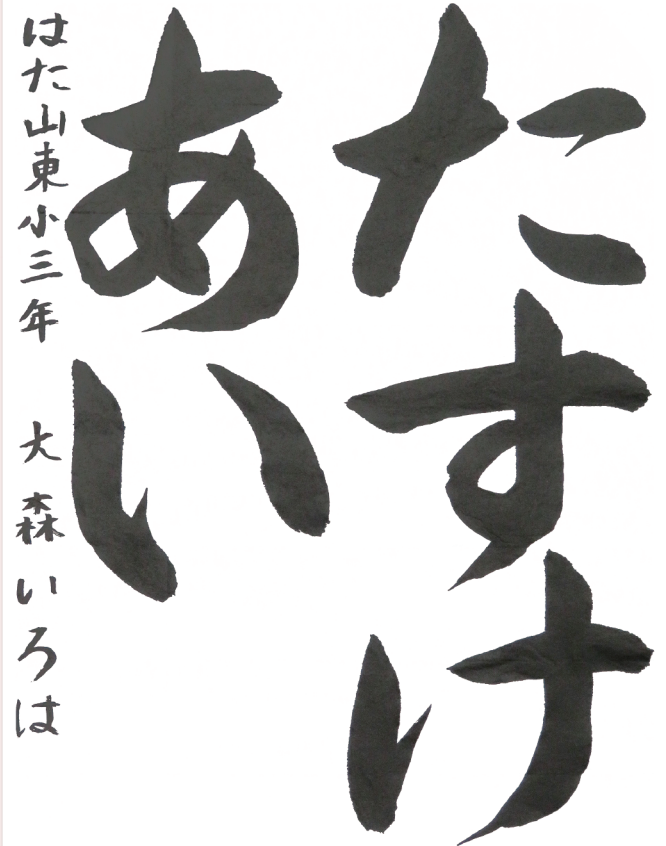
金賞



西陵小学校3年 やました かける 山下 駈琉 さん



銀賞



幡山東小学校3年 おおもり いろは 大森 彩葉 さん

共同募金だより

令和6年度

赤い羽根協賛 児童生徒作品コンクール

最優秀賞受賞者

(敬称略)

〈ポスターの部〉



にじの丘小学校1年
たけうち わこ
竹内 和心



にじの丘小学校2年
にわ ゆりあ
丹羽 優梨亜



東山小学校5年
さかた ひかり
坂田 光彩



東山小学校6年
かとう いろさ
加藤 色紗

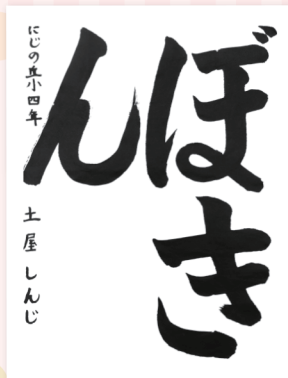


水野中学校1年
はぎわら すみれ
萩原 すみれ

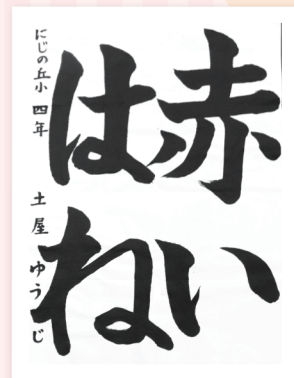


南山中学校3年
しが ここのは
志賀 心乃葉

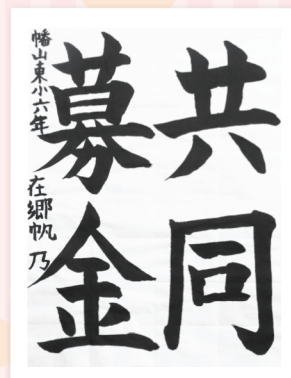
〈書道の部〉



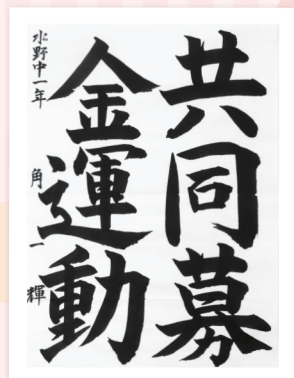
にじの丘小学校4年
つちや しんじ
土屋 真嗣



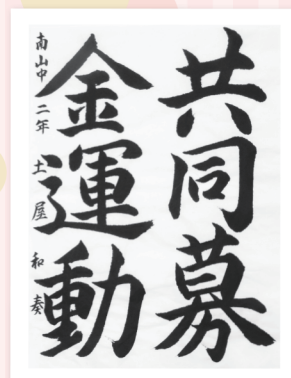
にじの丘小学校4年
つちや ゆうじ
土屋 裕嗣



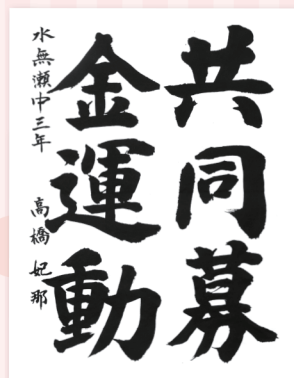
幡山東小学校6年
ざいごう ほの
在郷 帆乃



水野中学校1年
かど かずき
角 一輝



南山中学校2年
つちや わかな
土屋 和奏



水無瀬中学校3年
たかはし ひな
高橋 妃那



総数2,872点(書道2,170点・ポスター702点)とたくさんのご応募をいただき
ありがとうございました。

社会福祉法人 愛知県厚生事業団 愛厚ホーム瀬戸苑様に 募金のできる自動販売機を設置していただきました!!

愛厚ホーム瀬戸苑様からのメッセージ

当苑は、昭和52年に特別養護老人ホームを開苑し、令和2年に全面リニューアルオープンしました。新たに地域の方々と交流が図れるよう地域交流スペースを設け、災害時には福祉避難所としての活用も予定しているスペースの一角に「災害救援」と「募金」機能が付いた自動販売機を1台設置しました。

福祉の一翼を担う私たちも毎月少しではありますが、地域福祉のお役に立てればと思っております。



募金のできる自動販売機とは? この自動販売機で飲み物を購入していただくと、売りに応じて一定の割合または金額が共同募金へ寄付される仕組みとなっています。お気軽にお問い合わせください。

街頭募金を実施しました!!



10月1日(火)に朝日インテック・ラブブリッジ名古屋の選手の方々にご協力いただき、市内の5か所で街頭募金を実施しました。ご協力いただいた皆さま、ありがとうございました!!



ガチャガチャ募金をはじめました!!

やすらぎ会館1階に募金のできるカプセルマシンを設置しました。このガチャガチャ募金は、全額が「赤い羽根共同募金」へ寄付され、市内の様々な福祉活動に活用されます。何が出てくるか楽しみに回してみてくださいね!!



問い合わせ先 ▶ 瀬戸市共同募金委員会 ☎84-2011

わがまちの「よりどころ」を紹介します!!

社会福祉協議会ホームページ「瀬戸市地域支えあいマップ」に掲載をしていますのでご覧ください。



社会福祉協議会では、令和元年度から支えあい・助けあえる関係づくりのために地域住民が集える開放的な居場所「わがまちよりどころプロジェクト」をスタートしました。

よりどころ No.56 長根 ホールインワン

瀬戸市社会福祉協議会

日時:毎週木曜日
午前9時30分~11時
場所:長根ふれあいセンター連
代表者:丹野さん

代表者からの メッセージ

長根連区の皆さん、
ぜひ遊びに来てくだ
さい。



長根ふれあいセンター連の園庭でグラウンドゴルフを行っています。皆さん元気に楽しんでいます。

よりどころ No.57 長根 二輪の会

瀬戸市社会福祉協議会

日時:毎週月・木曜日
午後1時30分~4時
場所:長根憩いの家
代表者:丹野さん

代表者からの メッセージ

健康な体作りを目標
としています。



長根憩いの家でクオリティーを行い、練習後は茶会で世間話など楽しんでいます。

よりどころ No.58 グラウンド ゴルフ同好会

瀬戸市社会福祉協議会

日時:毎週水・木・金曜日
午前9時~10時30分
場所:陶原公民館
グラウンド
代表者:加藤さん

代表者からの メッセージ

毎月2回ホールインワン賞を行っています。賞品はティッシュ1箱で、それが楽しみです。たかがティッシュされどティッシュです。話に花が咲きます。



陶原公民館のグラウンドでグラウンドゴルフの練習を行っています。朝から規則正しい生活となり、健康に大変良いと思います。体を動かし、皆さんとおしゃべりして大変楽しく練習しています。少しでも興味のある方、ぜひ一度見に来てください。

よりどころ No.59 陶原グラウンド ゴルフ

瀬戸市社会福祉協議会

日時:毎週土曜日
午前9時~10時
場所:陶原公民館
グラウンド
代表者:竹熊さん

代表者からの メッセージ

何歳になってもできるスポーツ、若返って毎回楽しみにされています。



陶原公民館のグラウンドで楽しいひとときを過ごしています。皆さん自由に参加できます。ぜひとも小運動をして、体を動かしてみませんか?楽しいですヨ!!無理なく自分のペースで動くことができます。初心者の方歓迎!!親切にご指導致します。

問い合わせ先 地域支援グループ ☎84-2011

育児講座 親子お楽しみ会

振り返ってみよう言葉がけ

時 令和7年2月7日(金)午前10時～11時 場 5階 リハビリ室
内 子どもへの言葉がけを一緒に振り返ります。
対 1歳～2歳児とその保護者 定 10組 料 無料
申 令和7年1月6日(月)～1月20日(月)

作ってあそぼ

時 令和7年2月25日(火)午前10時～11時 場 3階 和集会室
内 身近にある材料で製作します。対 未就園児とその保護者
定 10組 料 無料 申 令和7年1月6日(月)～1月20日(月)

人形劇

時 令和7年3月1日(土)午前10時30分～11時30分
場 5階 大集会室
内 親子一緒に人形劇団むすび座による人形劇を楽しみます。
対 幼児とその保護者・小学生
料 無料 申 申込不要

申込方法 往復はがきかEメールで①親子の氏名(ふりがな・子の年齢・学年) ②住所③電話番号 ④講座名を記入し、お申し込みください。
※申込多数の場合は抽選 ※締切日必着

小学生講座

ポッチャ交流会 (親子で体験)

時 令和7年3月22日(土)午前9時30分～11時30分
場 5階 大集会室 内 ポッチャ体験し、交流します。
対 小学生とその保護者 定 12組
料 無料 申 令和7年2月17日(月)～2月28日(金)
※申込組数が3組に満たない場合は、開催を見合わせます。



申込方法 往復はがきかEメールで①親子の氏名(ふりがな)②住所③電話番号④学校名・学年⑤講座名を記入し、お申し込みください。
※申込多数の場合は抽選 ※締切日必着

申し込み・問い合わせ先 ▶ プレイルーム 〒489-0919 瀬戸市川端町1-31 ☎84-2011
Eメール pureiru-mu@seto-shakyo.or.jp

eスポーツ体験会を開催します!

脳機能の活性化や認知機能低下の予防、社会とのつながり、世代間交流を図れる健康増進長寿スポーツとして「eスポーツ」が注目されています。老人福祉センターでは、デジタル機器に興味を持っていただく機会として体験会を開催します。

※eスポーツとは「エレクトリック・スポーツ」の略で、電子機器を用いて行う娯楽、競技、スポーツ全般を指す言葉。コンピューターゲーム・ビデオゲームを使った対戦をスポーツ競技として捉える際の名称。

- 開催日 令和7年2月14日(金)
- 時間 午前10時～午後3時(受付:午前9時45分～)
- 場所 3階和集会室
- 内容 太鼓、レーシングゲーム、VR体験をします。
- 対象者 市内在住の60歳以上の方と障害者手帳をお持ちの方
- 費用 無料 申込 不要

※混雑する場合は、順番にご案内します。



問い合わせ先 ▶ 老人福祉センター ☎84-2011

ふくしボランティア フェスティバル

日時:令和7年3月9日(日)
午前9時30分～午後3時30分
場所:やすらぎ会館

予約
不要



ボランティアさん
たちがステージを
盛り上げます!

ボランティアの
活動を体験して
みませんか?

せとっちも
登場します!
写真撮影を
しよう!



子どもから大人まで
楽しめること間違いなし😊

当日は「健康まつり」と同時開催をいたします!

問い合わせ先

地域支援グループ ☎84-2011

災害ボランティアセンター立ち上げ訓練を実施します!

災害ボランティアセンターは、大きな災害が発生した際にボランティアを受け入れ、被災者の困りごとに合わせて調整を行い、ボランティアが円滑に活動できるよう支援するための拠点として開設されます。

日時 令和7年1月26日(日)午前10時～正午

場所 瀬戸市福祉保健センター(やすらぎ会館)

対象者 市内在住または在勤、在学の方

内容 大きな災害を想定し、かけつけボランティア役として災害ボランティアセンターでの受付から活動までの流れを体験し、予備知識を習得していただきます。

服装 動きやすい服装(防寒着の準備をお願いします)

定員 50人(申込多数の場合は抽選)

申込方法 令和7年1月17日(金)までに瀬戸市社会福祉協議会ボランティアセンターの窓口、または電話・FAX・メール・申込フォームで①氏名(ふりがな)②住所③電話番号を記入し、「災害ボランティアセンター立ち上げ訓練参加希望」とご記入の上、お申し込みください。

かけつけ
ボランティア役
参加者募集



申し込み・問い合わせ先

ボランティアセンター ☎84-2011 FAX85-2275
Eメール saigai-vc@seto-shakyo.or.jp 申込フォーム▶



ボランティア保険の加入手続きはお済みですか？

ボランティア活動保険

国内においてボランティア活動中に、ボランティア本人がケガをした場合、ボランティアの方々が他人に損害を与えたことにより損害賠償事故が発生した場合を補償します。

保 険 料					
Aプラン	Bプラン	Cプラン	天災 Aプラン	天災 Bプラン	天災 Cプラン
250円	300円	500円	400円	500円	800円

ボランティア行事用保険

国内において福祉活動やボランティア活動などを目的とする団体等が主催する行事参加中に、行事参加者が偶然な事故でケガをした場合、行事主催者が行事参加者など他人の身体や財物に損害を与え、行事主催者が法律上の賠償責任を負った場合を補償します。

申し込み・問い合わせ先

ボランティアセンター
☎84-2011 FAX85-2275
Eメール vc@seto-shakyo.or.jp



生活福祉資金 貸付制度のご案内

所得の少ない世帯、障がい者や介護を要する高齢者のいる世帯に対して、資金の貸付と必要な相談支援を行うことにより、その世帯の生活の安定と経済的自立を図ることを目的とする社会福祉制度です。要件など詳しくはお問い合わせください。

資金の種類	資金の目的	
総合支援資金	失業等による日常生活上の困難や生活の立て直しのために、一時的な資金を貸付することで解決・自立できる世帯に対する貸付	
福祉資金	福祉費	低所得世帯などを対象に、住宅の増改築や補修などに必要な経費、福祉用具などの購入経費、住宅の移転・給排水設備の設置に必要な経費などの貸付
	緊急小口資金	低所得世帯などを対象に、緊急かつ一時的に生計の維持が困難となった場合の少額費用の貸付
教育支援資金	低所得世帯を対象に、高校や大学などへの入学に際し必要な経費及び修学に必要な経費の貸付	
不動産担保型生活資金	低所得高齢者世帯を対象に、一定の居住用不動産を担保とした生活資金の貸付	

問い合わせ先 ▶ 総務グループ ☎84-2011



日常生活自立支援 事業のご案内

日常生活に不安を抱えている認知症高齢者、知的障がい者、精神障がい者の方などで、自分ひとりで契約などの判断をすることが不安な方、お金の出し入れや書類の管理などをすることに不安のある方を対象とした事業です。

サービスの種類	援助内容	利用料
①福祉サービスの利用援助	福祉サービス利用のお手伝いをします。 日常生活に必要な事務手続きのお手伝いをします。	1回1,200円 生活保護受給者 は無料
②日常的金銭管理サービス	定期的なお金の出し入れをお手伝いします。	
③書類などの預かりサービス	大切な書類などをお預かりします。	年間3,000円 (月額250円)

※①を基本に、ご希望やご本人の状況などに応じて、②や③のサービスを合わせて利用することができます。

問い合わせ先 ▶ 相談・介護グループ ☎84-2287 FAX84-3862

株式会社中京銀行様より 車いすをご寄贈いただきました



9月27日、株式会社中京銀行様から、車いす6台をご寄贈いただきました。誠にありがとうございました。

ご寄贈いただきました車いすは、本会が実施しております、一時の利用が必要な市民への無料貸し出しのために活用させていただきます。

やすらぎマルシェ のご案内

やすらぎ会館1階ロビーで、毎週水・木曜日に「やすらぎマルシェ」を開催しています。やすらぎマルシェでは、市内の障がい者就労支援施設などで作られている手作り品の販売をしております。ぜひお立ち寄りください。



※出店予定はホームページでご確認ください。

相談事業の変更について

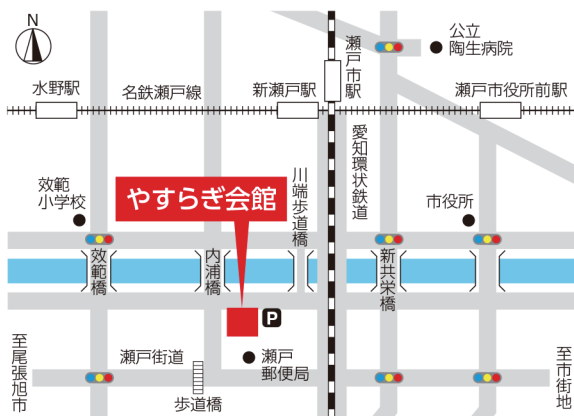
令和7年1月から表のとおり実施することとなりました。ご理解くださいますようお願いいたします。

法律相談	土地、建物、事故、相続などの面接相談(年度につき2回まで)/要予約(相談時間は概ね15分)/第1～4木曜日/午前9時～11時30分/先着7名
心配ごと相談	生活、家庭関係などの悩みごと、心配ごとの面接相談/ 要予約 (相談時間は概ね45分)/毎週木曜日/午後1時～4時 先着3名 ※相談枠を設けて予約受付をします。

※予約は2週間前の**午前9時**から電話または窓口で受け付けます。
相談枠の空き状況によっては当日予約も可とします。

赤字は令和7年1月からの変更点です。

予約・問い合わせ先 ▶ 総務グループ ☎84-2011



瀬戸市
社会福祉協議会
ホームページ



瀬戸市
社会福祉協議会
Instagram

寄付金のご報告

※寄付受付順

- 8月 名古屋ヤクルト販売株式会社 様
- 9月 長根第一クラブ・長根第二クラブ 様
- 株式会社中京銀行 様
- 匿名(1件)
- 10月 匿名(3件)

合計861,091円のご寄付を
いただきました。
皆さまの温かいお気持ちに感謝いたします。



瀬戸市社会福祉協議会

〒489-0919 瀬戸市川端町1-31(やすらぎ会館内) ☎(0561)84-2011 FAX(0561)85-2275

Eメール 社会福祉協議会事務局/info@seto-shakyo.or.jp ボランティアセンター/vc@seto-shakyo.or.jp